

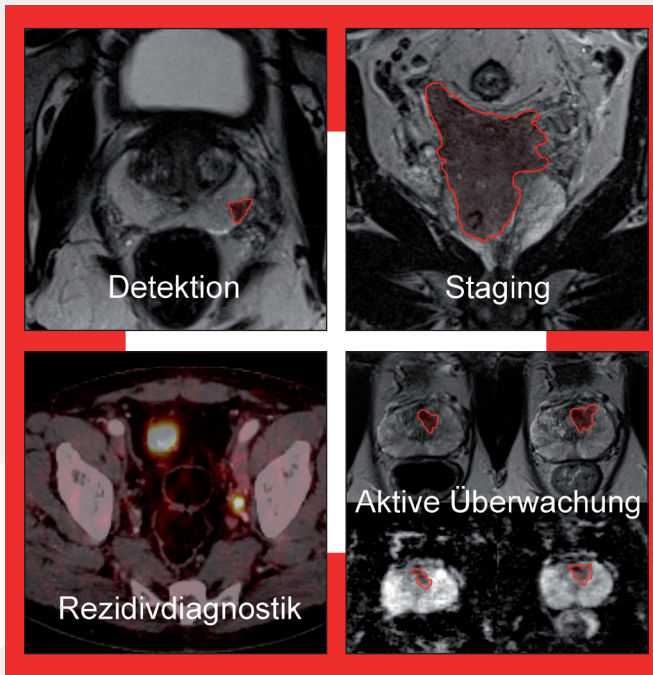


netzwerk  
wissen

Qualifiziert Lernen.  
Praxisrelevant anwenden.

Fortbildungs-Veranstaltung

# Prostata MRT **Advanced** Workshop für Ärzte



Basel | 11. September 2021

Von der Akademie für Fort- und Weiterbildung  
in der Radiologie anerkannte Fortbildung

Qualitätssicherung durch



Eine netzwerk wissen Fortbildungsveranstaltung

# Einladung

## Prostata MRT Advanced Workshop

### Sehr geehrte Kolleginnen und Kollegen,

dass die Prostata-MRT die Diagnostik des Prostatakarzinoms signifikant verbessert hat, steht mittlerweile außer Frage. Die standardisierte PI-RADS-Klassifikation beinhaltet jedoch subjektive Kriterien und aktuelle Studien belegen eine deutlich ansteigende diagnostische Qualität und Genauigkeit mit zunehmender Erfahrung des Radiologen.

Eine flächendeckende hohe Qualität der Prostata-MRT ist von radiologischer Seite zu gewährleisten. Hierfür ist eine effiziente und kontinuierliche Weiterbildung absolut essentiell.

Aufgrund der Komplexität des Themas und unterschiedlicher Kenntnisse bzw. Erfahrungen haben wir aufeinander aufbauende Kurse entwickelt. An aktuellen Untersuchungen werden die Grundlagen, Voraussetzungen und das Basisverständnis der Prostata-MRT getrennt von spezieller, fortgeschrittener Befundung und Anwendung behandelt.

Im Advanced-Workshop für Ärzte werden neben der Detektion und dem Staging zusätzlich die aktive Überwachung von Prostatakarzinomen und die Rezidiv- und posttherapeutische Diagnostik behandelt. Der umfangreiche Hands-on-Teil umfasst komplexe bzw. schwierige Fälle. So werden MRT-Verläufe z.B. aus der aktiven Überwachung, nach negativer Biopsie oder PI-RADS-3-Konstellationen, wie sie in der klinischen Routine vorkommen, bearbeitet und Lösungswege diskutiert.

Der Fortgeschrittenenkurs richtet sich an Kolleginnen und Kollegen zur Vertiefung nach erfolgreichem Basiskurs oder mit guten bis sehr guten Vorerfahrungen in der Prostata-MRT-Diagnostik.

Über Ihre Teilnahme und eine rege Diskussion freuen wir uns.



Prof. Dr. med. D. Blondin  
Städtische Kliniken  
Mönchengladbach GmbH



Priv.-Doz. Dr. med. L. Schimmöller  
Universitätsklinikum Düsseldorf



Priv.-Doz. Dr. med. M. Quentin  
MVZ CDT Strahleninstitut GmbH



Dr. med. P. Pourtehrani  
RODIAG DIAGNOSTIC CENTERS  
Solothurn (CH)

# Allgemeine Informationen

## Veranstaltungsort und Termin

### 11. September 2021: Basel (CH)

Hyperion Hotel Basel  
Messeplatz 12  
CH-4058 Basel

## Zielgruppe

Radiologen/-innen mit guten bis sehr guten Kenntnissen in der Prostata-MRT-Diagnostik. Der Basiskurs ist Voraussetzung, um die Kursinhalte in der zur Verfügung stehenden Zeit vermitteln zu können.

## Teilnehmerzahl

Die Teilnehmerzahl ist auf max. 26 Personen pro Veranstaltung begrenzt.

## Teilnahmegebühren

Teilnahmegebühr je Teilnehmer/-in:  
439,- Euro / 470,- CHF  
(inkl. Workshop-Material und Pausenverpflegung, ohne Übernachtung)

Die Anmeldung wird schriftlich bestätigt. Erst mit der fristgerechten Bezahlung der Teilnahmegebühr bis 4 Wochen vor Veranstaltungsbeginn besteht ein Teilnahmeanspruch.

## Offenlegung

Die Inhalte dieser ärztlichen Fortbildung sind unabhängig von wirtschaftlichen Interessen, Dienstleistungen und/oder Produkte werden nicht beworben. Der wissenschaftliche Leiter, Herr Dr. Payam Pourtehrani (Solothurn) bzw. die Referenten Herr Prof. Dr. Dirk Blondin (Mönchengladbach), Herr Priv.-Doz. Dr. Lars Schimmöller (Düsseldorf), und Herr Priv.-Doz. Dr. Michael Quentin (Köln) sichern hiermit zu, dass die Inhalte des Prostata MRT Advanced-Workshops für Ärzte produkt- und dienstleistungsneutral gestaltet sind. Interessenkonflikte des Veranstalters, der wissenschaftlichen Leitung und der Referenten liegen nicht vor.

Veranstalter ist netzwerk wissen ([www.netzwerk-wissen.com](http://www.netzwerk-wissen.com)), die Fortbildungsplattform der bender gruppe. Die Fortbildungsveranstaltung wird durch die b.e.consult GmbH (Baden-Baden) gefördert. Die Kosten für den Veranstaltungsraum inkl. Pausenbewirtungen betragen ca. 2.500 €, die Kosten für Unterrichtsmaterialien bzw. die CME-Zertifizierung betragen ca. 1.000 €, die Referentenkosten (inkl. Reisekosten und Unterbringung) belaufen sich auf ca. 6.000 €.

Die Teilnahmegebühr kann nur bei einer Stornierung der Anmeldung bis spätestens 4 Wochen vor dem Veranstaltungstermin rückerstattet werden.

Auf Anfrage schicken wir Ihnen Informationen zu Übernachtungsmöglichkeiten auf Selbstzahlerbasis. Die Zimmerbuchung muss durch die Teilnehmer/-innen selbst vorgenommen werden.

## Workshop-Material

Alle Teilnehmer/-innen erhalten ein Workshop-Skript.

## Antrag auf Credits bei der SGR-SSR

Der Antrag auf Fortbildungs-Credits wird bei der Schweizerischen Gesellschaft für Radiologie (SGR-SSR) gestellt.

## Zertifizierung/Bescheinigung

Zudem ist der Workshop eine anerkannte Veranstaltung der AG Uro-Radiologie und Urogenitaldiagnostik der Deutschen Röntgengesellschaft (DRG) und kann damit für die Spezialzertifizierung (Q1-/Q2-Zertifikat) der mpMRT der Prostata angerechnet werden. 15 histologisch gesicherte PCAs und mpMRT-Untersuchungen werden durch die Q2-Übungsleiter bescheinigt.

## Information und Anmeldung

Frau Simone Berger

### b.e.consult GmbH

Dr. Rudolf-Eberle-Str. 8-10  
76534 Baden-Baden  
T: +49 (0) 7223.9669.459

E: [fortbildung@netzwerk-wissen.com](mailto:fortbildung@netzwerk-wissen.com)

Weitere Informationen zu netzwerk wissen finden Sie unter [www.netzwerk-wissen.com](http://www.netzwerk-wissen.com)

Qualitätssicherung durch



# Programm Samstag

	<i>Vortrag</i>	<i>Referent/en</i>	<i>Minuten / UE</i>
9:00 Uhr	<b>Get-Together (Registrierung, Begrüßung)</b>	<i>Blondin, Schimmöller Quentin, Pourtehrani</i>	
	<b>Vorträge 1 - 6</b>		
09:05 – 09:35 Uhr	<b>Update – MRT-Akquisition</b>	<i>Quentin</i>	<i>30 Min. = 2/3 UE</i>
09:35 – 10:20 Uhr	<b>Refresher – MRT-Befundung</b>	<i>Blondin</i>	<i>45 Min. = 1 UE</i>
10:20 – 11:05 Uhr	<b>Fallstricke und schwierige Fälle</b>	<i>Schimmöller</i>	<i>45 Min. = 1 UE</i>
11:05 – 11:35 Uhr	<b>Staging des Prostatakarzinoms</b>	<i>Quentin</i>	<i>30 Min. = 2/3 UE</i>
11:35 – 12:05 Uhr	<b>Aktive Überwachung, Kontroll-/ Verlaufsuntersuchungen</b>	<i>Blondin</i>	<i>30 Min. = 2/3 UE</i>
12:05 – 12:50 Uhr	<b>Gezielte Biopsie und Rezidiv/ posttherapeutische Diagnostik</b>	<i>Schimmöller</i>	<i>45 Min. = 1 UE</i>
12:50 Uhr	<i>Imbiss mit Diskussion</i>		
	<b>Hands-on-Teil</b>		
13:30 – 15:00 Uhr	<b>Eigenständige Fallanalysen (Teil 1)</b> Ausführlicher Hands-on-Teil mit schwierigen und komplexen Fällen	<i>Blondin, Schimmöller, Quentin, Pourtehrani</i>	<i>90 Min. = 2 UE</i>
15:00 – 15:45 Uhr	<b>Lernerfolgskontrolle</b>	<i>(dito)</i>	<i>45 Min. = 1 UE</i>
15:45 – 17:15 Uhr	<b>Eigenständige Fallanalysen (Teil 2)</b>	<i>(dito)</i>	<i>90 Min. = 2 UE</i>
17:15 Uhr	Ende der Veranstaltung		
		<b>Gesamtzeit/UE</b>	<b>450 Min. = 10 UE</b>

# Vortragsinhalte im Detail

## **Vortrag 1 - Update - MRT-Akquisition**

- Qualitative standardisierte Bildakquisition
- Protokolloptimierung und Fehlerquellen

## **Vortrag 2 - Refresher - MRT-Befundung**

- Richtige Benutzung von Klassifikations/Scoringssystemen (PI-RADS v2.1)
- Systematische Befundung

## **Vortrag 3 - Fallstricke und schwierige Fälle, inkl. Lösungsansätzen**

- Fehlerquellen, subjektive Kriterien
- Unterschiede in der peripheren Zone, Transitionszone, zentralen Zone und im anterioren Stroma
- Subkapsuläre und versteckte Tumoren

## **Vortrag 4 - Staging**

- Samenblaseninfiltration und extrakapsuläre Ausdehnung
- Lymphknotendiagnostik

## **Vortrag 5 - Aktive Überwachung und Kontroll-/Verlaufsuntersuchungen**

- Konzept der Aktiven Überwachung, Tumorprogressdefinition
- Stellenwert und Sinn von Kontroll- oder Verlaufsuntersuchungen

## **Vortrag 6 - Gezielte Biopsie und Rezidiv-/posttherapeutische Diagnostik**

- Fallstricke der Fusionsbiopsie und MRT-inbore-Biopsie als Backup
- PSA-Rezidiv, Z.n. fokalen Therapien, Hormontherapie etc.
- Stellenwert und aktueller Stand

# Wissenschaftliche Leitung / Referenten



## **Prof. Dr. med. Dirk Blondin**

Klinik für Radiologie, Gefäßradiologie und Nuklearmedizin  
Städtische Kliniken Mönchengladbach GmbH, Elisabeth-Krankenhaus Rheydt



## **Dr. med. Payam Pourtehrani**

RODIAG DIAGNOSTIC CENTERS  
Solothurn (CH)



## **Priv.-Doz. Dr. med. Michael Quentin**

MVZ CDT Strahleninstitut GmbH



## **Priv.-Doz. Dr. med. Lars Schimmöller**

Institut für Diagnostische und Interventionelle Radiologie  
Universitätsklinikum Düsseldorf

# Anmeldung

Anmeldung zur netzwerk wissen | Fortbildungs-Veranstaltung

## Prostata MRT **Advanced** Workshop für Ärzte

**Termin:**

**11. September 2021**

Basel (CH)

Anmeldung über unsere Onlineplattform:

***<https://termine.netzwerk-wissen.com>***

NUR Online-Anmeldung möglich!



netzwerk  
wissen

Qualifiziert Lernen.  
Praxisrelevant anwenden.

# Weitere Informationen



netzwerk  
wissen

Qualifiziert Lernen.  
Praxisrelevant anwenden.

Besuchen Sie uns auch gerne auf unserer Webseite

***[www.netzwerk-wissen.com](http://www.netzwerk-wissen.com)***

Dort finden Sie alles zu unserem gesamten Fortbildungsangebot.

#### **Hinweis zur Datenverarbeitung:**

**Warum werden Ihre Daten verarbeitet?** Die Verarbeitung Ihrer Daten erfolgt nach Artikel 6 DSGVO im Rahmen der Vertragserfüllung bzw. eines Vorvertragsverhältnisses. Hierzu zählen auch alle Kommunikationsarten die in direktem Zusammenhang mit der Vertragserfüllung stehen.

**Wer verarbeitet Ihre Daten?** Die Datenverarbeitung erfolgt durch die b.e.consult GmbH bzw. ihrer Auftragnehmer und Unterauftragnehmer. Eine Weitergabe Ihrer Daten an sonstige Dritte erfolgt nicht bzw. nur in dem Maße wie es zur Erfüllung des oben genannten Zwecks erforderlich ist.

**Wo werden Ihre Daten erhoben?** Die Erhebung Ihrer Daten erfolgt entweder bei Ihnen direkt oder einer Stelle die Sie für unsere Fortbildungsveranstaltungen anmeldet. Hierbei hat diese Stelle selbst sicherzustellen, dass sie über die dafür notwendigen Rechte/Einwilligungen verfügt.

**Welche Ihrer Daten werden verarbeitet?** Die b.e.consult GmbH verarbeitet nur Daten die zur Erfüllung des oben genannten Zwecks erforderlich sind oder für deren Verarbeitung Sie Ihre Einwilligung erteilt haben. Erhalten wir Ihre Daten nicht direkt von Ihnen, so hat der Übermittler Ihrer Daten selbst sicherzustellen, dass er über die dafür notwendigen Rechte/Einwilligungen verfügt.

**Wie lange werden Ihre Daten gespeichert?** Die b.e.consult GmbH speichert Ihre Daten solange wie es für die Erfüllung des oben genannten Zwecks erforderlich ist. Etwaige gesetzliche Aufbewahrungsfristen bleiben hiervon unberührt.

#### **An wen können Sie sich bezüglich der Datenverarbeitung durch die b.e.consult GmbH wenden?**

Verantwortlicher für die Datenverarbeitung ist die: b.e.consult GmbH · Dr.-Rudolf-Eberle-Straße 8-10 · 76534 Baden-Baden

#### **Welche Rechte haben Sie bezüglich der Datenverarbeitung?**

Nach Maßgabe der DSGVO haben Sie das Recht auf transparente Information, Information bei Erhebung, Auskunft, Berichtigung, Löschung, Einschränkung, Mitteilung, Datenübertragbarkeit, Widerspruch, Beschränkung

Weitere Informationen zum Thema Datenschutz finden Sie auf [www.netzwerk-wissen.com](http://www.netzwerk-wissen.com)