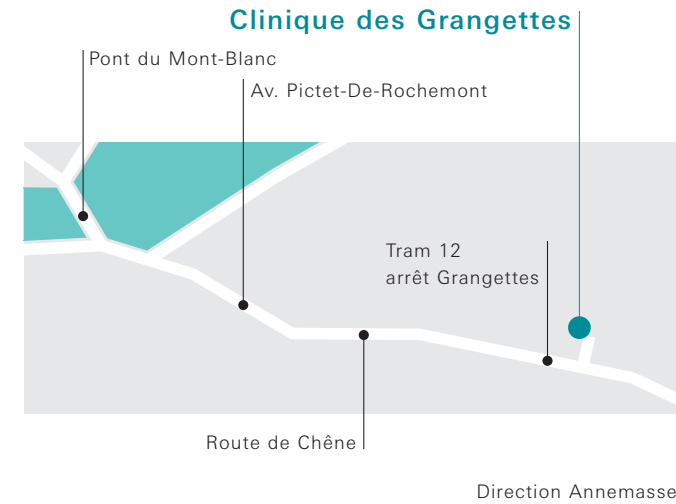
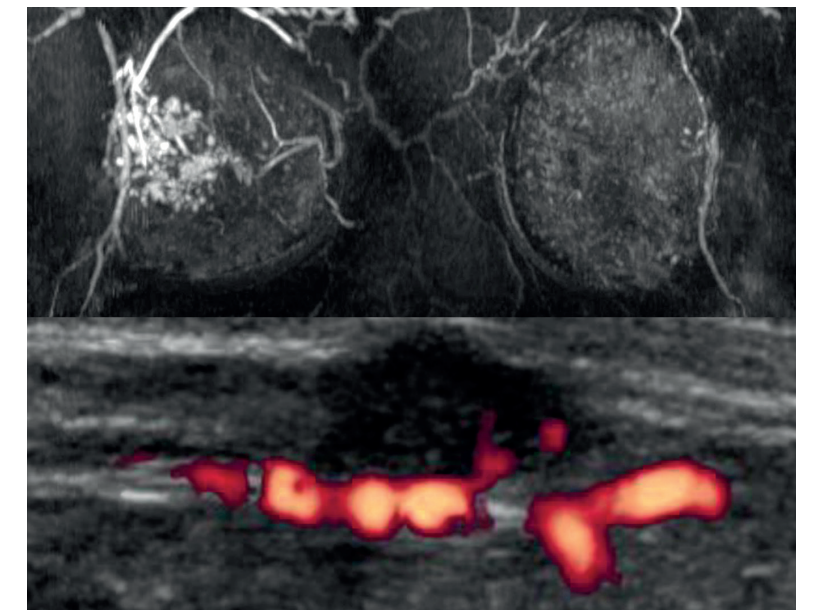


Alfranchir
s.v.p.

Clinique des Grangettes
Emilie Cavernes
7 ch. des Grangettes
1224 Chêne-Bougeries



Apport de l'approche multidisciplinaire dans la prise en charge des lésions frontières du sein



En collaboration avec :



Mardi 17 octobre 2017 à 18h
Clinique des Grangettes - Salle de conférence
7, chemin des Grangettes - Chêne-Bougeries

Chers collègues,

Nous avons le grand plaisir de vous inviter à participer aux dialogues des Grangettes, un cycle de formation continue organisé au sein de notre Clinique.

Leur but est de favoriser l'échange entre médecins de premier recours et spécialistes autour de cas cliniques et en présence d'experts qui feront le point sur l'actualité des différents thèmes abordés.

Cette initiative est ouverte à tous. Nous serons heureux de vous compter parmi nous à cette occasion.

L'accréditation de ce colloque par la Société Suisse de Gynécologie et d'Obstétrique est en cours.

Comité organisateur :

Dr Karen Kinkel, PD et Dr Sindy Monnier

Inscription :

Emilie Cavernes
Colloques et relations publiques
emilie.cavernes@grangettes.ch
Tél. +41 22 305 06 42
Fax +41 22 305 06 45

Clinique des Grangettes

7, ch. des Grangettes
1224 Chêne - Bougeries

Images en couverture : Papillomastose en IRM et papillome en échographie

Programme

mardi 17 octobre

Apport de l'approche multidisciplinaire dans la prise en charge des lésions frontières du sein

- 18 h Accueil**
- 18 h 10 Introduction et présentation des orateurs**
- 18 h 15 Hyperplasie canalaire atypique**
Le point de vue du pathologue : Dr Sophie Diebold Berger
Le point de vue du radiologue : Dr Ghazal Adler
Le point de vue du gynécologue : Dr Pierre Stuckelberger
- 18 h 40 Discussion**
- 18 h 45 Lésion lobulaire**
Le point de vue du pathologue : Dr Sophie Diebold Berger
Le point de vue du radiologue : Dr Elsabe Scott Ber
Le point de vue du gynécologue : Dr Pierre Stuckelberger
- 19 h 10 Discussion**
- 19 h 15 Lésion papillaire**
Le point de vue du pathologue : Dr Sophie Diebold Berger
Le point de vue du radiologue : Dr Amal Djema
Le point de vue du gynécologue : Dr Sindy Monnier
- 19 h 40 Discussion**
- 19 h 45 Cicatrice radiaire**
Le point de vue du pathologue : Dr Sophie Diebold Berger
Le point de vue du radiologue : Dr Karen Kinkel, PD
Le point de vue du gynécologue : Dr Sindy Monnier
- 20 h Discussion et conclusion**
- 20 h 15 Cocktail**
- Modérateurs :** Dr A-P. Brunelli et Dr K. Kinkel PD

Carte réponse

Les dialogues des Grangettes

Apport de l'approche multidisciplinaire dans la prise en charge des lésions frontières du sein

Mardi 17 octobre 2017 à 18 h
Salle de conférence - 7 chemin des Grangettes - Chêne - Bougeries

Nom, prénom et spécialité : _____

Adresse : _____

Téléphone : _____ Fax : _____

E-mail : _____

Envoyer par poste, fax ou e-mail

Clinique des Grangettes
Emilie Cavernes
Colloques et relations publiques
emilie.cavernes@grangettes.ch
Fax +41 22 305 06 45